

GLUMA®

Product Information



歯科用象牙質接着材

グルーマ® ボンド ユニバーサル

Giving a hand to oral health.



**KULZER**  
MITSUI CHEMICALS GROUP

# GLUMA® Bond Universal

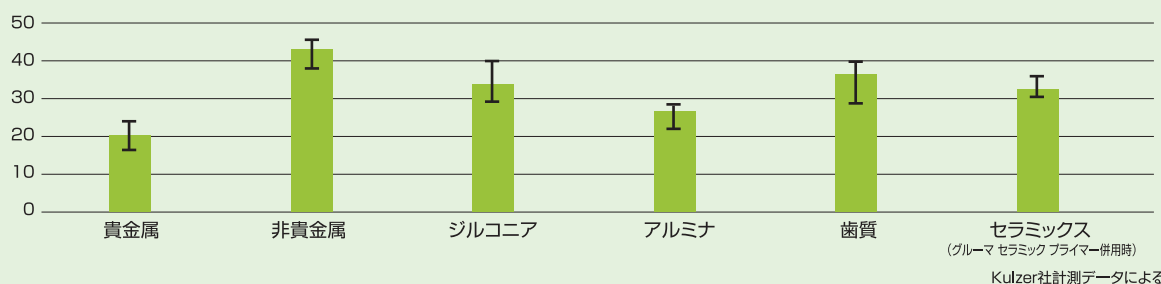
## 1本で幅広い材質に接着

約220滴  
使用可能

MDP配合  
4-META配合  
PH 1.6 フィラー無配合

リペア可能な材質： 金属 / ジルコニア / アルミナ / 歯質 / コンポジットレジン

平均せん断接着強度(MPa) 24時間水中保管、サーマルサイクル5,000回後

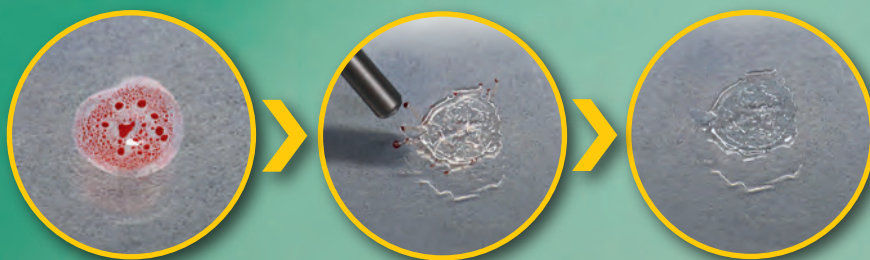


## 1液性でも高い接着力

高い接着力を発揮できる理由は、  
エラーが起こりにくいから

グルーマ ボンド ユニバーサルは、蒸散しやすいアセトンを使用。  
水分とモノマーが分離しやすく、処理後の酸性モノマーが効果的に働き、テクニカルエラーが発生しにくい設計です。

水分を赤く染め、モノマーとの分離を視覚化した試験



(水分は赤色、モノマー部分は無色です。)



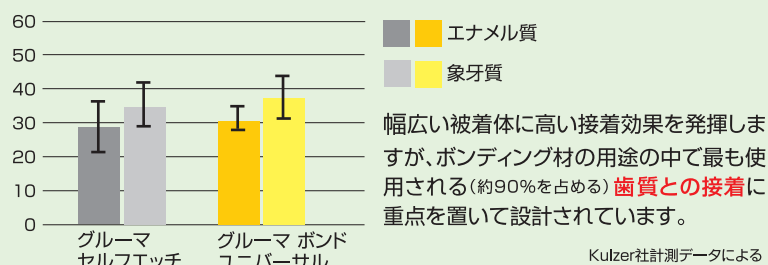
左：油性モノマー部分と水性部分の分離が確認できます。  
中央：アセトンや水などの揮発性成分は、蒸発し除去されます。  
右：無色の接着層部分のみ残り、水分が効果的に除去されたことを示します。

疎水性のボンディング層がしっかり残るので、  
テクニカルエラーが少なく優れた接着が期待できます。

# 接着力

エナメル質と象牙質に対して優れた接着力を発揮

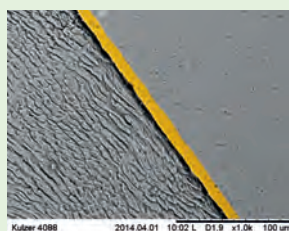
せん断接着強度(MPa)



# 審美性

## 薄い皮膜

歯質と被着体のギャップが少なく機能面、審美面で優れた効果を発揮します。

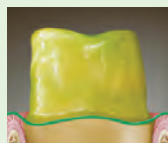


接着層は10μm以下

# 幅広い用途

## 象牙質レジンコーティング (保険適用) 46点算定※

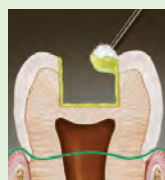
支台歯形成後の象牙質をコーティングし、歯質を保護します。



※ 生活歯の支台歯形成面に象牙質レジンコーティング法を行った場合、技術料として1歯につき1回限り46点を算定する。

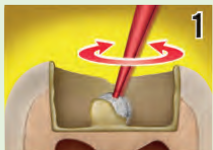


## 知覚過敏抑制(保険適用)

象牙細管を封鎖し疼痛を抑制することが可能です。



## フィッシャーシーラントの接着にも使用可能

### 接着基本ステップ

-  1. 窩洞形成後、グルーマボンドユニバーサルを20秒間擦りながら塗布します。
-  2. エアで十分に乾燥させます。
-  3. 光照射器で、約10秒間光重合します。



# GLUMA® Bond Universal

## グルーマ ボンド ユニバーサル 構成品



グルーマ ボンド ユニバーサル  
内 容 量: 4ml × 1本  
製品番号: 66061421



グルーマ ボンド ユニバーサル バリューパック  
内 容 量: 4ml × 3本  
製品番号: 66061422

## グルーマ セラミック プライマー

### セラミック CAD/CAM冠の 接着には



グルーマ セラミック プライマー  
内 容 量: 4ml × 1本  
製品番号: 66061425

※ セラミック、ハイブリッドレジン、CAD/CAM冠の接着には、グルーマ セラミック プライマーを併用してください。

販 売 名	グルーマ ボンド ユニバーサル
一般的名称	歯科用象牙質接着材 歯科セラミックス用接着材料 歯科金属用接着材料 歯科用シーリング・コーティング材 歯科用知覚過敏抑制材料
分 類	管理医療機器
認 証 番 号	303AIBZX00020000

■ お問い合わせとご用命は…

■ 製造販売元

## クルツァー ジャパン 株式会社

本 社: 〒113-0033 東京都文京区本郷 4-8-13  
TEL.03-5803-2151

仙台営業所: 〒981-3133 仙台市泉区泉中央3-30-6-102

大阪営業所: 〒590-0982 堺市堺区海山町4-174

福岡営業所: 〒812-0011 福岡市博多区博多駅前3-6-12

www.kulzer.co.jp