

名入れスリッパ

名入れ マークの商品は、
有償にてクリニック名などを印字することができます。

- 印字は同一のスリッパ(混色可[※])・印字内容・文字色ごとにご注文を承ります。
10足、20足、30足、50足、100足の注文単位の中からお選びください。
[※]印字内容や文字色が同じ場合に限り、スリッパの色を組み合わせさせてご注文いただけます。
- 名入れスリッパの価格は、スリッパ本体の単価×数量(混色の場合は合計数量)と名入れ料金の合計金額となります。
例.[ニッポンスリッパ パステルスリッパ] 10足を初めてお買い上げいただく場合
スリッパ本体価格4,600円(460円×10足)+名入れ料金3,800円=合計金額8,400円(消費税を含まず)

名入れ作業開始後に変更およびキャンセルはできません。ご注文後、名入れ作業までの期間が短いため、ご注文時の内容確認は入念にお願いいたします。また、大量注文やご注文時期により納期が遅れる場合がございます。あらかじめご了承ください。

▶名入れ料金

メーカー名	西田スリッパ	ニッポンスリッパ
数量		
10足		
20足	¥2,900 (税込 ¥3,132)	¥3,800 (税込 ¥4,104)
30足		
50足	¥3,900 (税込 ¥4,212)	¥5,480 (税込 ¥5,918)
100足	¥7,800 (税込 ¥8,424)	¥6,280 (税込 ¥6,782)

・上記価格には送料が含まれます。版下代は無料です。
・初回、2回目以降の価格は同じです。

▶お届け

西田スリッパ	ニッポンスリッパ
ご注文後 約2週間	ご注文後 約1週間

▶ご注文の手順

下記の選択事項を、注文書 用紙 #D07の「名入れスリッパ 注文書」にご記入のうえ、FAXにてご注文ください。

1 印字内容を定める

1段の場合は8文字まで、2段の場合は上段5文字・下段8文字までとなります。



1段の場合



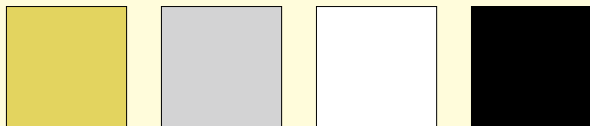
2段の場合

〈ご注意ください〉

- ・文字の大きさ、バランスはメーカーにおまかせください。
- ・メーカーにより文字デザインが多少異なる場合がございます。
- ・ロゴ印刷はできません。
- ・校正がないため、ご注文時の原稿確認は入念にお願いいたします。

2 文字の色を選ぶ

文字の色は下記4種類の中からお選びください。



金

銀

白

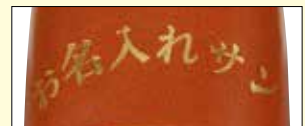
黒

3 レイアウトタイプを選ぶ

直線タイプと曲線タイプからお選びください。



直線タイプ



曲線タイプ

▶ご注文は

ファックス専用ダイヤル

FAX 0120-004-506

24時間受付

注文書 用紙 #D07の「名入れスリッパ 注文書」にご記入いただき、上記までお送りください。

▶お問い合わせは

カスタマ・サービスデスク

TEL 0120-004-502

月曜～土曜 9:00～20:00(休業日/日曜、祝日)

番号はおかけ間違いのないようお願いいたします。