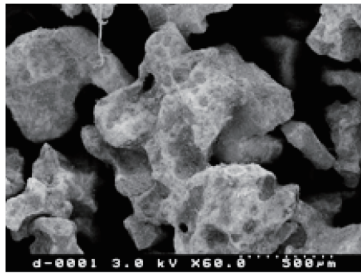
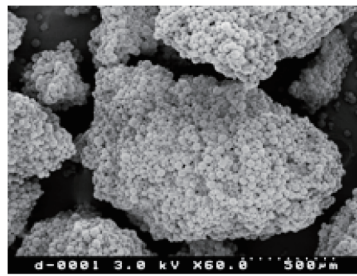


# 顆粒の走査電顕画像



0社  $\beta$ -TCP

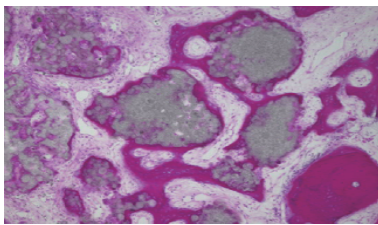


ArrowBone

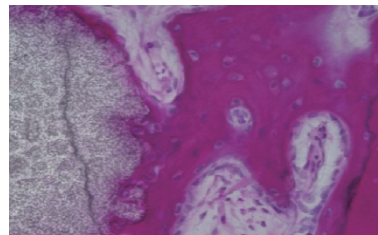
## ArrowBone- $\beta$

組織標本（犬顎骨内欠損への填入後の経過組織）

2週間経過（H-E 染色）



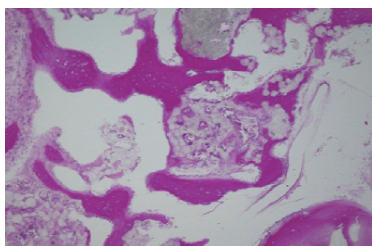
( $\times 10$ )



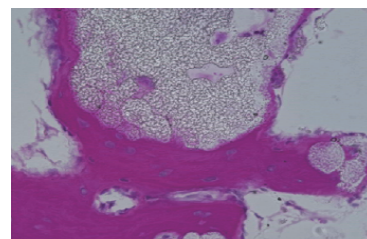
( $\times 40$ )

一部顆粒間には新生骨の形成を認め、新生骨には類骨の形成、骨芽細胞の配列を認める。

4週間経過（H-E 染色）



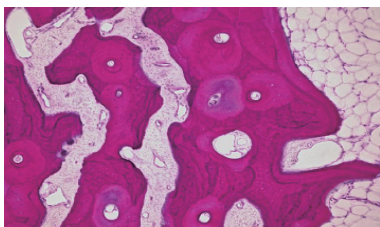
( $\times 10$ )



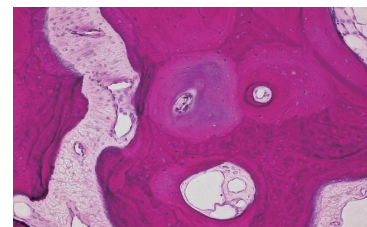
( $\times 40$ )

一部の顆粒は崩壊している、顆粒周囲に新生骨の形成を認める、新生骨には類骨の形成、骨芽細胞の配列を認める。

12週間経過（H-E 染色）



( $\times 10$ )



( $\times 20$ )

一部の顆粒周囲に層板骨を認める。